



URZĄD MIASTA STOŁECZNEGO WARSZAWY

Biuro Drogownictwa i Komunikacji

ul. Marszałkowska 77/79, 00-683 Warszawa, tel. 22 443 06 55, faks 22 443 06 41

www.um.warszawa.pl

**Informacja o organizacji transportu w związku
z meczem finałowym Ligi Europy – 27 maja 2015,
Stadion Narodowy
Wersja 0.1.**

Warszawa, maj 2015

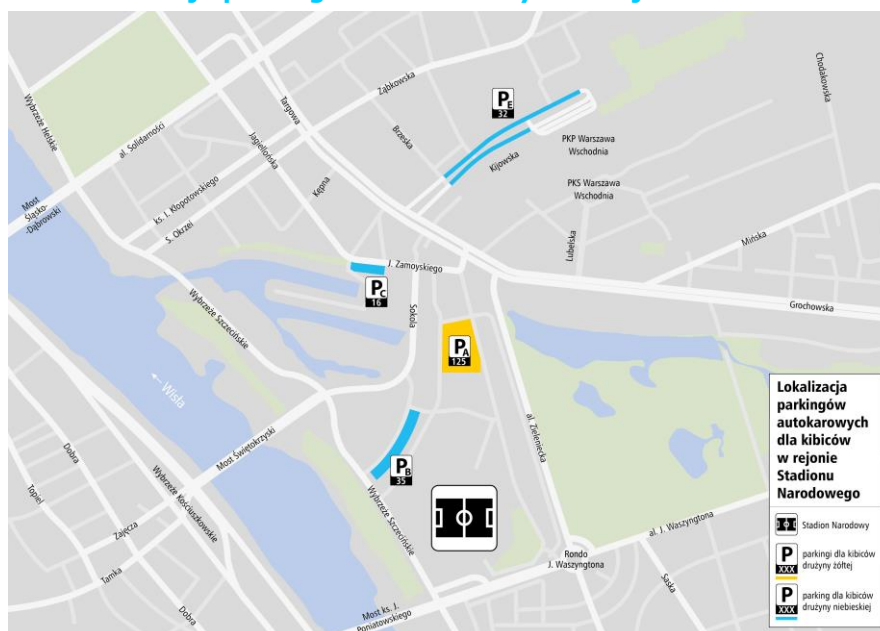
W dniu 27 maja 2015 roku (środa) odbędzie się na Stadionie narodowym mecz finałowy Ligi Europy.

Kibice przybywający na mecz do Warszawy będą mogli bezpłatnie skorzystać z komunikacji miejskiej organizowanej przez m.st. Warszawa (metro, autobus, tramwaj, pociągi Szybkiej Kolei Miejskiej – SKM). Przyjeżdżającym samochodami prywatnymi sugerujemy pozostawianie samochodów na bezpłatnych parkingach oznaczonych jako „Parkuj i Jedź” – „P+R”. Zwolnienie z opłaty w obu przypadkach obowiązuje od godziny 6:00 dnia 27 maja 2015 r. do godziny 12:00 dnia 28 maja 2015 r. Trzeba mieć ze sobą tylko bilet na mecz.

PARKINGI AUTOKAROWE

Kibice zorganizowani przylatujący do Warszawy na mecz finałowy LE zostaną z lotnisk (Chopina i z Modlina) dowiezieni autokarem w rejon Stadionu Narodowego do parkingów znajdujących się przy ul. Sokolej, ul. Kijowskiej i ul. Zamoyskiego (rysunek 1).

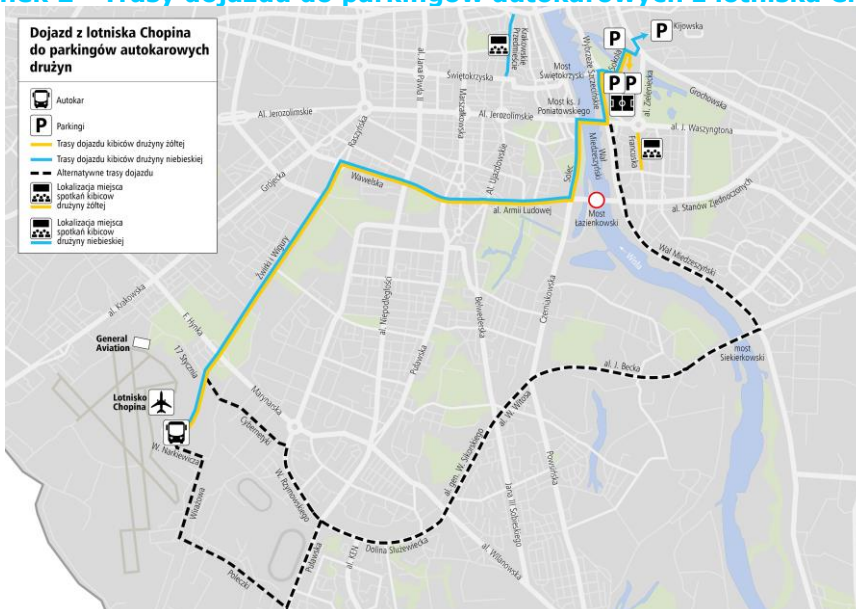
Rysunek 1 - Lokalizacja parkingów autokarowych w rejonie Stadionu Narodowego



PORTY LOTNICZE

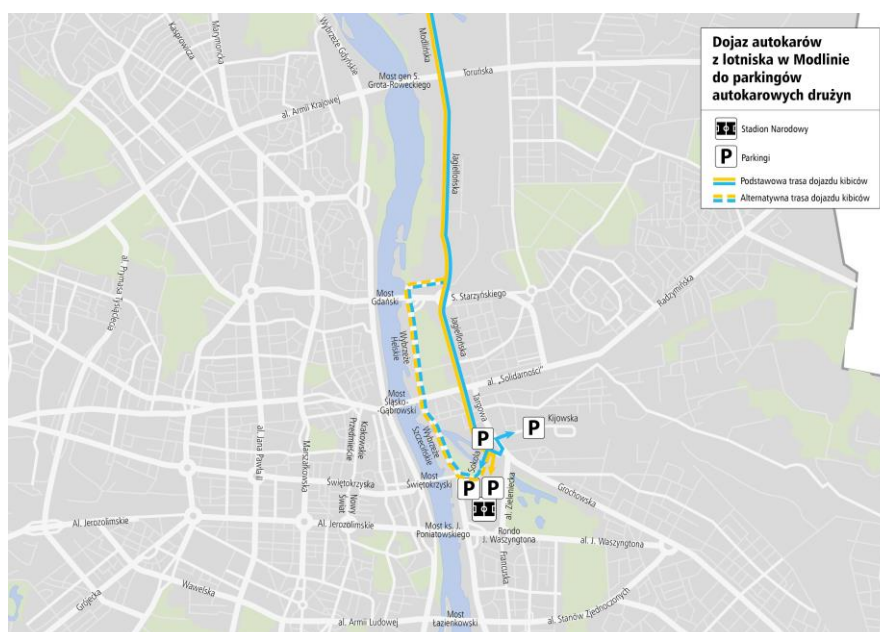
Głównym ciągiem komunikacyjnym przeznaczonym na trasę przejazdu autokarów z zorganizowanymi kibicami z Lotniska Chopina do parkingów autokarowych jest ciąg ulic Żwirki Wigury – ul. Wawelska - al. Armii Ludowej – ul. Solec – Most Poniatowskiego – ul. Wybrzeże Szczecińskie – Trasa Świętokrzyska.

Rysunek 2 - Trasy dojazdu do parkingów autokarowych z lotniska Chopina



Lotnisko w Modlinie położone jest 40 km na północ od centrum Warszawy, w powiecie nowodworskim, gminie Nowy Dwór Mazowiecki. Główna trasa połączeń drogowych pomiędzy Stadionem a Lotniskiem w Modlinie od granicy Warszawy przebiega ul. Modlińską.

Rysunek 3 - Trasy dojazdu do parkingów autokarowych z lotniska w Modlinie



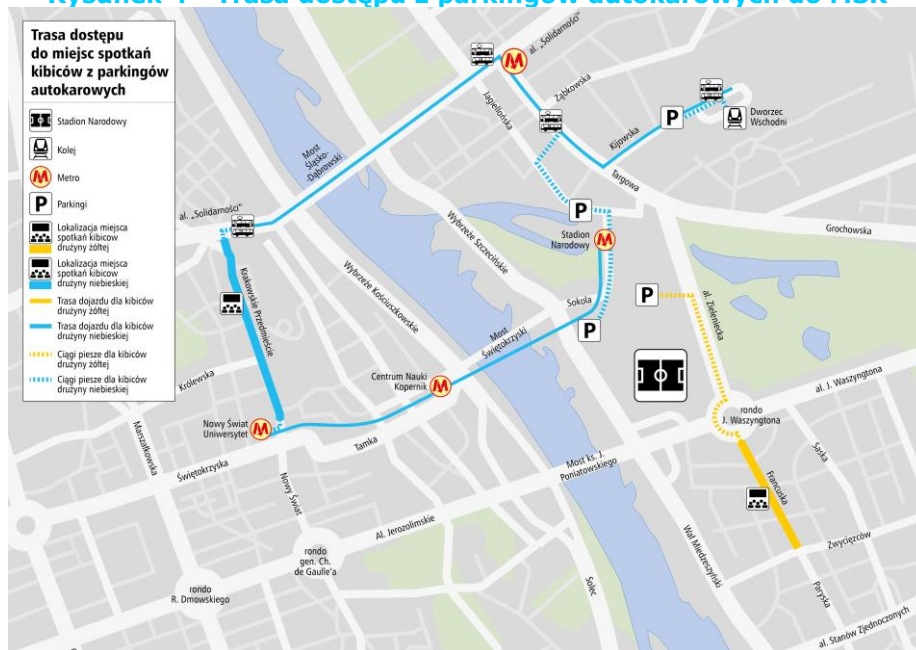
MIEJSCA SPOTKAŃ KIBICÓW

Z parkingów autokarowych do miejsc spotkań kibiców można dostać się w następujący sposób (rysunek 4):

- kibice drużyny „żółtej” – do ul. Krakowskie Przedmieście kibice dojadą metrem ze stacji Stadion Narodowy do stacji Nowy Świat Uniwersytet (z parkingów położonych przy ul. Zamoyskiego) lub tramwajem bądź autobusem spod Dworca Warszawa Wschodnia do placu Zamkowego (z parkingów położonych w rejonie dworca kolejowego).

- kibice drużyny „niebieskiej” – lokalizacja parkingu autokarowego znajdującego się na błoniach Stadionu Narodowego umożliwi dojście piesze (ok. 10 minut) do miejsca spotkań kibiców położonego przy ul. Francuskiej.

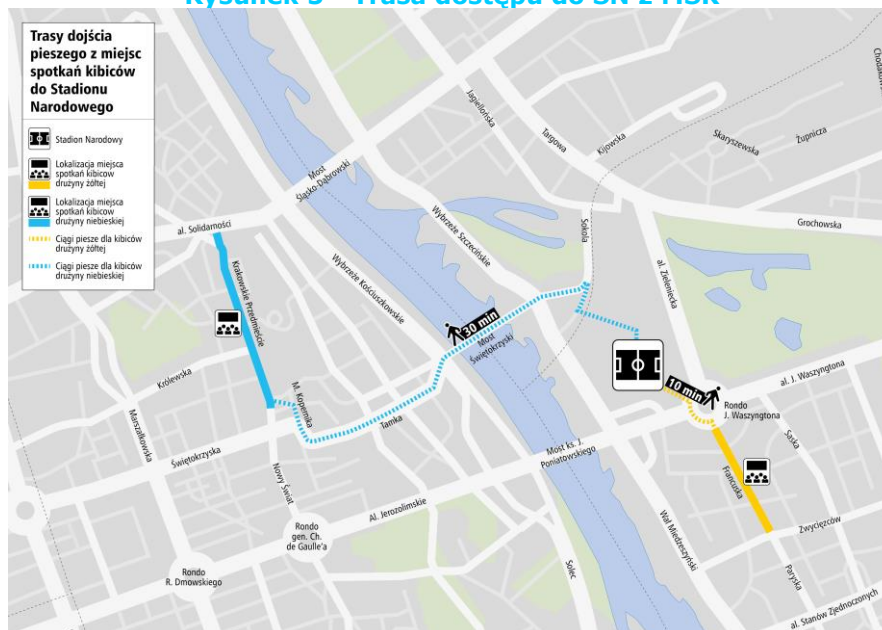
Rysunek 4 - Trasa dostępu z parkingów autokarowych do MSK



Ze względu na bliską odległość miejsc spotkań kibiców do SN dedykuje się następujące dojścia piesze (rysunek 5):

- kibice drużyny „żółtej” - ul. Kopernika – ul. Tamka – Most Świętokrzyski – ul. Sokola (nowa) – ul. Sokola (stara) – przejście pod nasypem kolejowym
- kibice drużyny „niebieskiej” – z ul. Francuskiej przez przejście podziemne pod rondem Waszyngtona (od ul. Poniatowskiego) lub przejściami dla pieszych w al. Waszyngtona i al. Zielenieckiej

Rysunek 5 - Trasa dostępu do SN z MSK

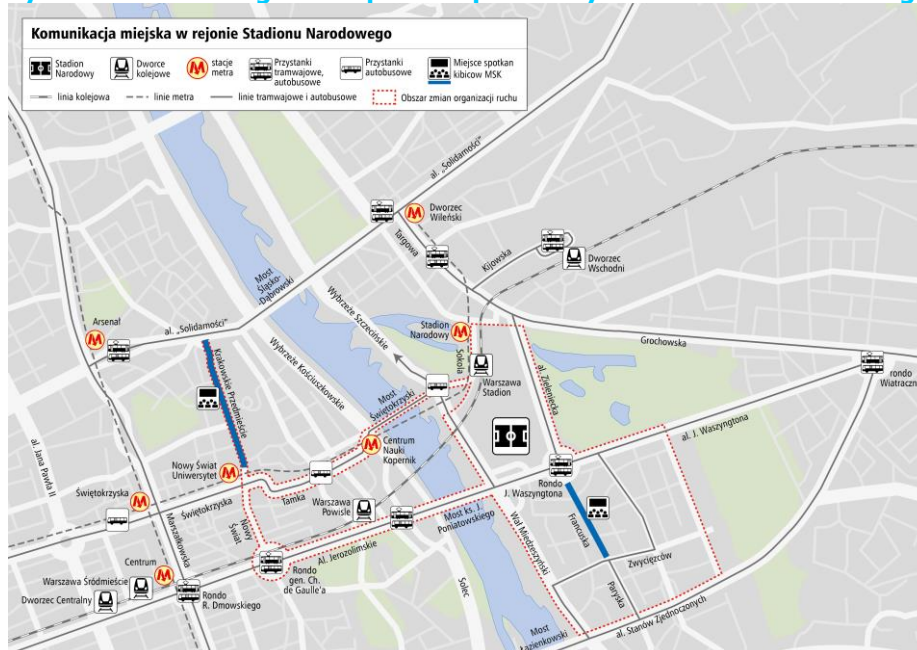


KOMUNIKACJA PUBLICZNA

Lokalizacja Stadionu Narodowego w centrum miasta zapewnia doskonałe połączenie komunikacją miejską praktycznie z każdego kierunku. Kibice będą

docierać na stadion różnymi środkami transportu (metro, tramwaj, autobus, kolej podmiejska). Rysunek 6 przedstawia schematyczne połączenie SN z otaczającym go układem komunikacyjnym.

Rysunek 6 – Obsługa transportem publicznym Stadionu Narodowego



Kibice przylatujący do Warszawy indywidualnie mogą dostać się z Lotniska Chopina do Stadionu Narodowego bezpłatną dla nich komunikacją publiczną (na podstawie ważnego biletu na mecz), tj.

1. koleją (łącznie pociągi SKM i KM kursują co ok. 15 minut)
 - bezpośrednio: linia S2 (relacja Sulejówek Miłosna) uruchamiana przez SKM zapewnia dojazd z Lotniska do p.o. Warszawa Stadion co 30 minut;
 - z przesiadką: linia S3 Szybkiej Kolei Miejskiej (relacja Legionowo/Legionowo Piaski) oraz linia RL Kolei Mazowieckich (relacja Modlin) – kursują razem co ok. 30 minut przez Warszawę Centralną (z pominięciem przystanku Warszawa Stadion), rekomendowana przesiadka na pociągi SKM i KM kursujące przez Warszawę Śródmieście i Warszawę Stadion - na stacji Warszawa Zachodnia; można również uznać, iż strefie dojścia pieszo do stadionu jest również Warszawa Wschodnia.
2. autobusem linii 175 – dojazd do centrum, istnieje konieczność dokonania przesiadki w praktycznie w każdy inny autobus zatrzymujący się na tym samym przystanku i jadący w kierunku wschodnim bądź w każdy tramwaj jadący po tej samej trasie;
3. autobusem linii 188 – dojazd do stacji metra Politechnika i kontynuacja podróży metrem do stacji metra Świętokrzyska z przesiadką do II linii metra.

Dojazd komunikacją miejską kibiców na odcinku centrum/miejsca spotkań kibiców - SN może odbywać się w następujący sposób:

- autobusem linii 117, 158, 507, 517, 521
 - tramwajem linii 7, 9, 22, 24, 25
 - II linią metra od stacji Świętokrzyska do stacji Stadion
 - koleją podmiejską (Koleje Mazowieckie i Szybka Kolej Miejska) od p.o. Warszawa Śródmieście do p.o. Warszawa-Stadion.
- Dodatkowo komunikacja tramwajowa zostanie wzmocniona linią tramwajową nr 77 kursującą na trasie Pl. Narutowicza – Al. Jerozolimskie – most Poniatowskiego – Al. Zieleniecka.

DOJAZD Z GŁÓWNYCH WLOTÓW DROGOWYCH

Dla kibiców podróżujących autokarami z głównych wlotów drogowych do parkingów w rejonie SN zaproponowane zostały następujące trasy przejazdu (rysunek 7 i tabela 1).

Rysunek 7 - Trasy dojazdu z głównych wlotów drogowych do parkingów autokarowych

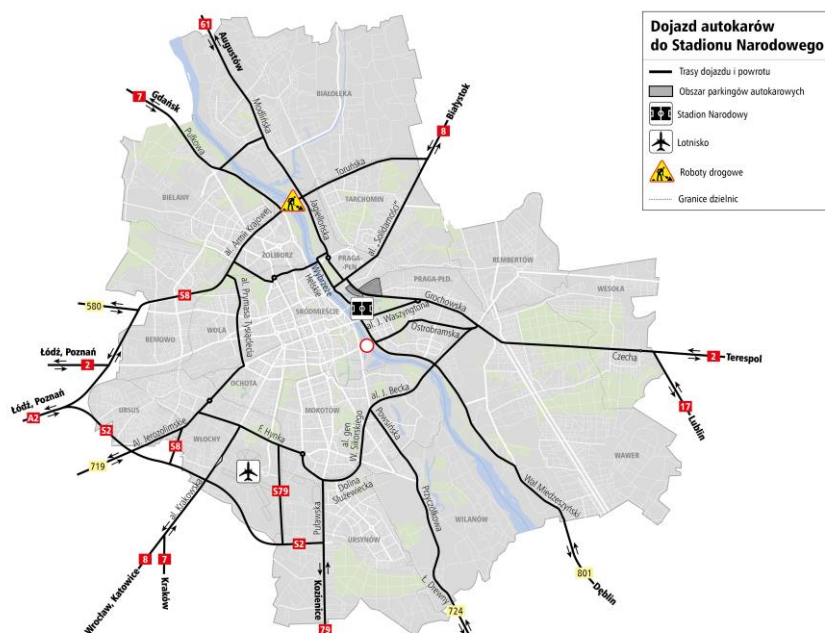


Tabela 1 - Trasy dojazdu do Stadionu Narodowego z wlotów drogowych

L.p.	Numer drogi	Kierunek	Trasa dojazdu do Stadionu
Kierunek Północny			
1	S7	Gdańsk	Pułkowa – Most Północny – Modlińska – Jagiellońska – Wybrzeże Helskie – Wybrzeże Szczecińskie Lub: Pułkowa – Wybrzeże Gdyńskie – Wybrzeże Gdańskie – Sanguszki – Zakroczymska – Most Gdański – Wybrzeże Helskie – Wybrzeże Szczecińskie
2	61	Augustów	Modlińska – Jagiellońska – Wybrzeże Helskie – Wybrzeże Szczecińskie
3	S8	Białystok	Radzymińska - Targowa
Kierunek Wschodni			
4	2, 17	Terespol, Lublin	Czecha – Płowiecka – Trasa Siekierkowska – Wał Miedzeszyński – Wybrzeże Szczecińskie Lub: Czecha – Płowiecka – Grochowska
Kierunek Południowy			
5	801	Dęblin	Wał Miedzeszyński – Wybrzeże Szczecińskie
6	79	Warka	Puławska – Sikorskiego – Witosa – Czerniakowska – Trasa Łazienkowska – Wybrzeże Szczecińskie Lub: Puławska – Sikorskiego – Witosa – Trasa Siekierkowska – Wał Miedzeszyński – Wybrzeże Szczecińskie
7	S7, S8	Kraków, Katowice, Wrocław	Al. Krakowska – Hynka – Wołoska – Rzymowskiego – Sikorskiego – Witosa – Trasa Siekierkowska – Wał Miedzeszyński – Wybrzeże Szczecińskie Lub: Al. Krakowska – S2 – Puławska – Sikorskiego – Witosa – Trasa Siekierkowska – Wał Miedzeszyński – Wybrzeże Szczecińskie
Kierunek Zachodni			
8	A2, S2, S8	Poznań	Węzeł „Konotopa” – S8 – Powązkowska – Słomińskiego – Most Gdański – Jagiellońska – Zamoyskiego Lub: Węzeł „Konotopa” – S8 – Węzeł „Modlińska” – Jagiellońska – Wybrzeże Helskie – Wybrzeże Szczecińskie Lub: Węzeł „Konotopa” – S2 – Puławska – Sikorskiego – Witosa – Trasa

L.p.	Numer drogi	Kierunek	Trasa dojazdu do Stadionu
			Siekierkowska – Wał Miedzeszyński – Wybrzeże Szczecińskie

PARKINGI P+R

Kibice podróżujący samochodami osobowymi będą mogli pozostawić swoje pojazdy na istniejących parkingach P+R. Następnie kibice udadzą się bezpłatną dla nich komunikacją publiczną (na podstawie biletu na mecz) do miejsc spotkań kibiców i na Stadion Narodowy.

Rysunek 8 - Lokalizacja parkingów P+R

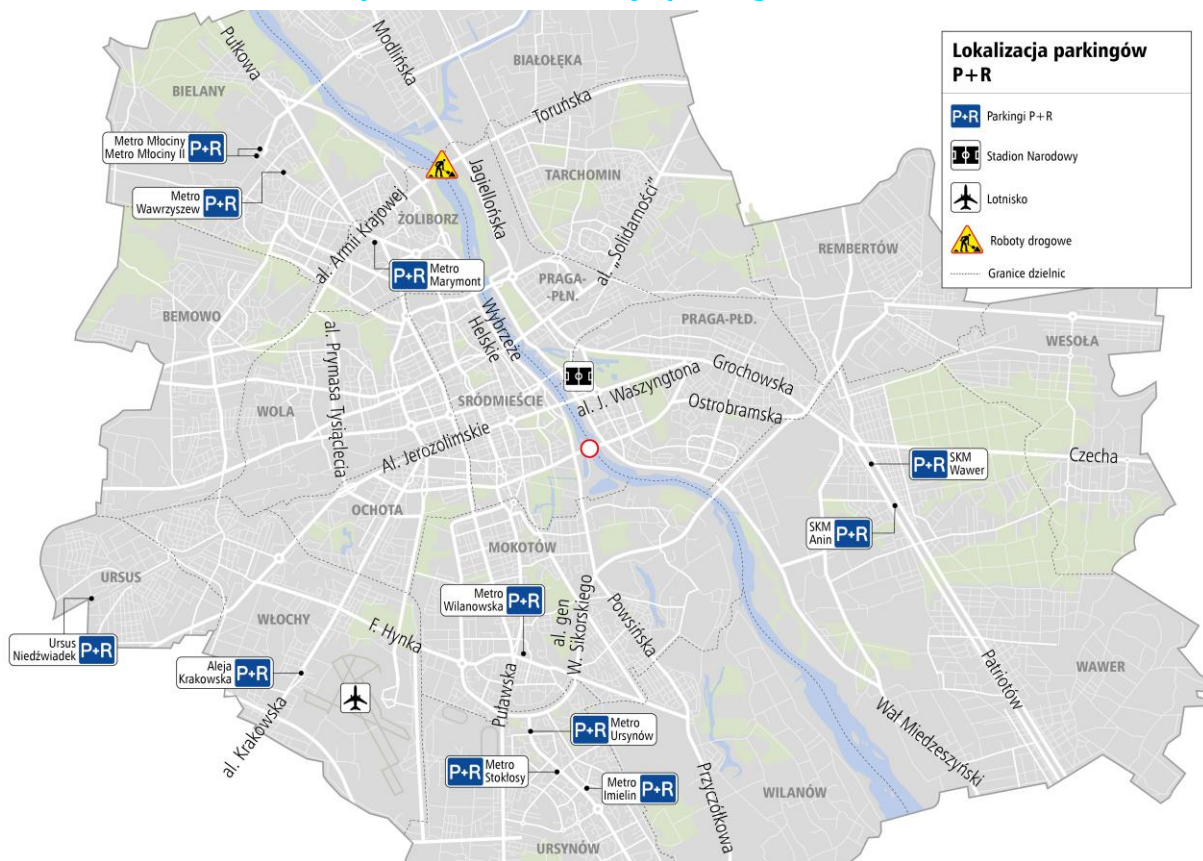


Tabela 2 – Obsługa parkingów P+R komunikacją publiczną

Parking	Obsługa parkingów P+R komunikacją publiczną
	Wariant II – antagonistyczny MSK: ul. Krakowskie Przedmieście + ul. Francuska
P+R Anin	<p>MSK ul. Krakowskie Przedmieście:</p> <ul style="list-style-type: none"> z p.o. Warszawa Anin koleją do p.o. Warszawa Powiśle, dalej pieszo (w przypadku kursów realizowanych tylko do stacji Warszawa Wschodnia: przesiadka na stacji Warszawa Wschodnia do dowolnego pociągu jadącego w kierunku zachodnim po podmiejskim układzie torów do p.o. Warszawa Powiśle); autobusem linii 521 z przystanku PKP ANIN do przystanku MUZEUM NARODOWE i dalej pieszo; z p.o. Warszawa Anin koleją do p.o. Warszawa Śródmieście, następnie tramwajem linii 4 z przystanku CENTRUM do przystanku STARE MIASTO (w przypadku kursów realizowanych tylko do stacji Warszawa Wschodnia:

	<p>przeładka na stacji Warszawa Wschodnia do dowolnego pociągu jadącego w kierunku zachodnim po podmiejskim układzie torów do p.o. Warszawa Śródmieście);</p> <p>MSK ul. Francuska:</p> <ul style="list-style-type: none"> • z p.o. Warszawa Anin kolejną do p.o. Warszawa Stadion, dalej pieszo w kierunku ronda Waszyngtona (w przypadku kursów realizowanych tylko do stacji Warszawa Wschodnia: przeładka na stacji Warszawa Wschodnia do dowolnego pociągu jadącego w kierunku zachodnim po podmiejskim układzie torów do p.o. Warszawa Stadion); • autobusem linii 521 z przystanku PKP ANIN do przystanku RONDO WASZYNGTONA i dalej pieszo;
P+R al. Krakowska	<p>MSK ul. Krakowskie Przedmieście:</p> <ul style="list-style-type: none"> • Z pętli tramwajowej P+R Al. Krakowska tramwajem nr 7 lub 9 do przystanku tramwajowego CENTRUM. Potem pieszo. • Z pętli tramwajowej P+R Al. Krakowska tramwajem nr 7 lub 9 do przystanku tramwajowego CENTRUM w Al. Jerolimskich. Potem przeładka do przystanku tramwajowego w ul. Marszałkowskiej (kierunek północ) do linii nr 4 (dojazd do przystanku STARE MIASTO). • Z pętli tramwajowej P+R Al. Krakowska tramwajem nr 7 lub 9 do przystanku tramwajowego CENTRUM w Al. Jerolimskich. Potem przeładka do przystanku tramwajowego w ul. Marszałkowskiej (kierunek północ) do każdego tramwaju – przejazd 1 przystanek do ul. Świętokrzyskiej. Dalej pieszo lub przejazd II linią metra ze stacji Świętokrzyska do stacji Nowy Świat. <p>MSK ul. Francuska:</p> <ul style="list-style-type: none"> • Z pętli tramwajowej P+R Al. Krakowska tramwajem nr 7 lub 9 do przystanku tramwajowego RONDO WASZYNGTONA. Potem pieszo.
P+R Wawer	<p>MSK ul. Krakowskie Przedmieście:</p> <ul style="list-style-type: none"> • z p.o. Warszawa Wawer kolejną do p.o. Warszawa Powiśle, dalej pieszo (w przypadku kursów realizowanych tylko do stacji Warszawa Wschodnia: przeładka na stacji Warszawa Wschodnia do dowolnego pociągu jadącego w kierunku zachodnim po podmiejskim układzie torów do p.o. Warszawa Powiśle); • autobusem linii 521 z przystanku PKP WAWER do przystanku MUZEUM NARODOWE i dalej pieszo; • z p.o. Warszawa Wawer kolejną do p.o. Warszawa Śródmieście, następnie tramwajem linii 4 z przystanku CENTRUM do przystanku STARE MIASTO (w przypadku kursów realizowanych tylko do stacji Warszawa Wschodnia: przeładka na stacji Warszawa Wschodnia do dowolnego pociągu jadącego w kierunku zachodnim po podmiejskim układzie torów do p.o. Warszawa Śródmieście); <p>MSK ul. Francuska:</p> <ul style="list-style-type: none"> • z p.o. Warszawa Wawer kolejną do p.o. Warszawa Stadion, dalej pieszo w kierunku ronda Waszyngtona (w przypadku kursów realizowanych tylko do stacji Warszawa Wschodnia: przeładka na stacji Warszawa Wschodnia do dowolnego pociągu jadącego w kierunku zachodnim po podmiejskim układzie torów do p.o. Warszawa Stadion); • autobusem linii 521 z przystanku PKP WAWER do przystanku RONDO WASZYNGTONA i dalej pieszo;
P+R Metro Imielin	<p>MSK ul. Krakowskie Przedmieście:</p> <ul style="list-style-type: none"> • Ze stacji Metro Imielin (kierunek Młociny) do stacji Metro Ratusz Arsenał z przeładką do każdego tramwaju lub autobusu. <p>MSK ul. Francuska:</p> <ul style="list-style-type: none"> • Ze stacji Metro Imielin (kierunek Młociny) do stacji Metro Centrum z przeładką do każdego tramwaju i autobusu w Al. Jerolimskich.
P+R Ursus Niedźwiadek	<p>MSK ul. Krakowskie Przedmieście:</p> <ul style="list-style-type: none"> • z p.o. Warszawa Ursus-Niedźwiadek kolejną do p.o. Warszawa Powiśle, dalej pieszo (w przypadku kursów realizowanych tylko do stacji Warszawa Zachodnia: przeładka na stacji Warszawa Zachodnia do dowolnego pociągu jadącego w kierunku wschodnim po podmiejskim układzie torów do p.o. Warszawa Powiśle); • z p.o. Warszawa Ursus-Niedźwiadek kolejną do p.o. Warszawa Śródmieście, następnie tramwajem linii 4 z przystanku CENTRUM do przystanku STARE MIASTO (w przypadku kursów realizowanych tylko do stacji Warszawa Zachodnia: przeładka na stacji Warszawa Zachodnia do dowolnego pociągu jadącego w kierunku wschodnim po podmiejskim układzie torów do p.o. Warszawa Śródmieście); <p>MSK ul. Francuska:</p> <ul style="list-style-type: none"> • z p.o. Warszawa Ursus-Niedźwiadek kolejną do p.o. Warszawa Śródmieście, następnie z przystanku CENTRUM dowolnym tramwajem do przystanku RONDO WASZYNGTONA (w przypadku kursów realizowanych tylko do stacji Warszawa Zachodnia: przeładka na stacji Warszawa Zachodnia do dowolnego pociągu

	<p>jadącego w kierunku wschodnim po podmiejskim układzie torów do p.o. Warszawa Śródmieście);</p> <ul style="list-style-type: none"> z p.o. Warszawa Ursus-Niedźwiadek kolejną do p.o. Warszawa Stadion, dalej pieszo w kierunku ronda Waszyngtona (w przypadku kursów realizowanych tylko do stacji Warszawa Zachodnia: przesiadka na stacji Warszawa Zachodnia do dowolnego pociągu jadącego w kierunku wschodnim po podmiejskim układzie torów do p.o. Warszawa Stadion);
P+R Metro Wawrzyszew	<p>MSK ul. Krakowskie Przedmieście:</p> <ul style="list-style-type: none"> Ze stacji Metro Wawrzyszew (kierunek Kabaty) do stacji Metro Ratusz Arsenał z przesiadką do każdego tramwaju lub autobusu. Ze stacji Metro Wawrzyszew (kierunek Kabaty) do stacji Metro Świętokrzyska z przesiadką do II linii na tej samej stacji lub pieszo. <p>MSK ul. Francuska:</p> <ul style="list-style-type: none"> Ze stacji Metro Wawrzyszew (kierunek Kabaty) do stacji Metro Centrum z przesiadką do każdego tramwaju i autobusu w Al. Jerozolimskich.
P+R Metro Marymont	<p>MSK ul. Krakowskie Przedmieście:</p> <ul style="list-style-type: none"> Ze stacji Metro Marymont (kierunek Kabaty) do stacji Metro Ratusz Arsenał z przesiadką do każdego tramwaju lub autobusu. Ze stacji Metro Marymont (kierunek Kabaty) do stacji Metro Świętokrzyska z przesiadką do II linii na tej samej stacji lub pieszo. <p>MSK ul. Francuska:</p> <ul style="list-style-type: none"> Ze stacji Metro Marymont (kierunek Kabaty) do stacji Metro Centrum z przesiadką do każdego tramwaju i autobusu w Al. Jerozolimskich.
P+R Metro Młociny P+R Metro Młociny II	<p>MSK ul. Krakowskie Przedmieście:</p> <ul style="list-style-type: none"> Ze stacji Metro Młociny (kierunek Kabaty) do stacji Metro Ratusz Arsenał z przesiadką do każdego tramwaju lub autobusu. Ze stacji Metro Młociny (kierunek Kabaty) do stacji Metro Świętokrzyska z przesiadką do II linii na tej samej stacji lub pieszo. <p>MSK ul. Francuska:</p> <ul style="list-style-type: none"> Ze stacji Metro Młociny (kierunek Kabaty) do stacji Metro Centrum z przesiadką do każdego tramwaju i autobusu w Al. Jerozolimskich.
P+R Metro Ursynów	<p>MSK ul. Krakowskie Przedmieście:</p> <ul style="list-style-type: none"> Ze stacji Metro Ursynów (kierunek Młociny) do stacji Metro Ratusz Arsenał z przesiadką do każdego tramwaju lub autobusu. <p>MSK ul. Francuska:</p> <ul style="list-style-type: none"> Ze stacji Metro Ursynów (kierunek Młociny) do stacji Metro Centrum z przesiadką do każdego tramwaju i autobusu w Al. Jerozolimskich.
P+R Metro Stokłosa	<p>MSK ul. Krakowskie Przedmieście:</p> <ul style="list-style-type: none"> Ze stacji Metro Stokłosa (kierunek Młociny) do stacji Metro Ratusz Arsenał z przesiadką do każdego tramwaju lub autobusu. <p>MSK ul. Francuska:</p> <ul style="list-style-type: none"> Ze stacji Metro Stokłosa (kierunek Młociny) do stacji Metro Centrum z przesiadką do każdego tramwaju i autobusu w Al. Jerozolimskich.
P+R Metro Wilanowska	<p>MSK ul. Krakowskie Przedmieście:</p> <ul style="list-style-type: none"> Ze stacji Metro Wilanowska (kierunek Młociny) do stacji Metro Ratusz Arsenał z przesiadką do każdego tramwaju lub autobusu. <p>MSK ul. Nowy Świat:</p> <ul style="list-style-type: none"> Ze stacji Metro Wilanowska (kierunek Młociny) do stacji Metro Centrum z przesiadką do każdego tramwaju i autobusu w Al. Jerozolimskich.